

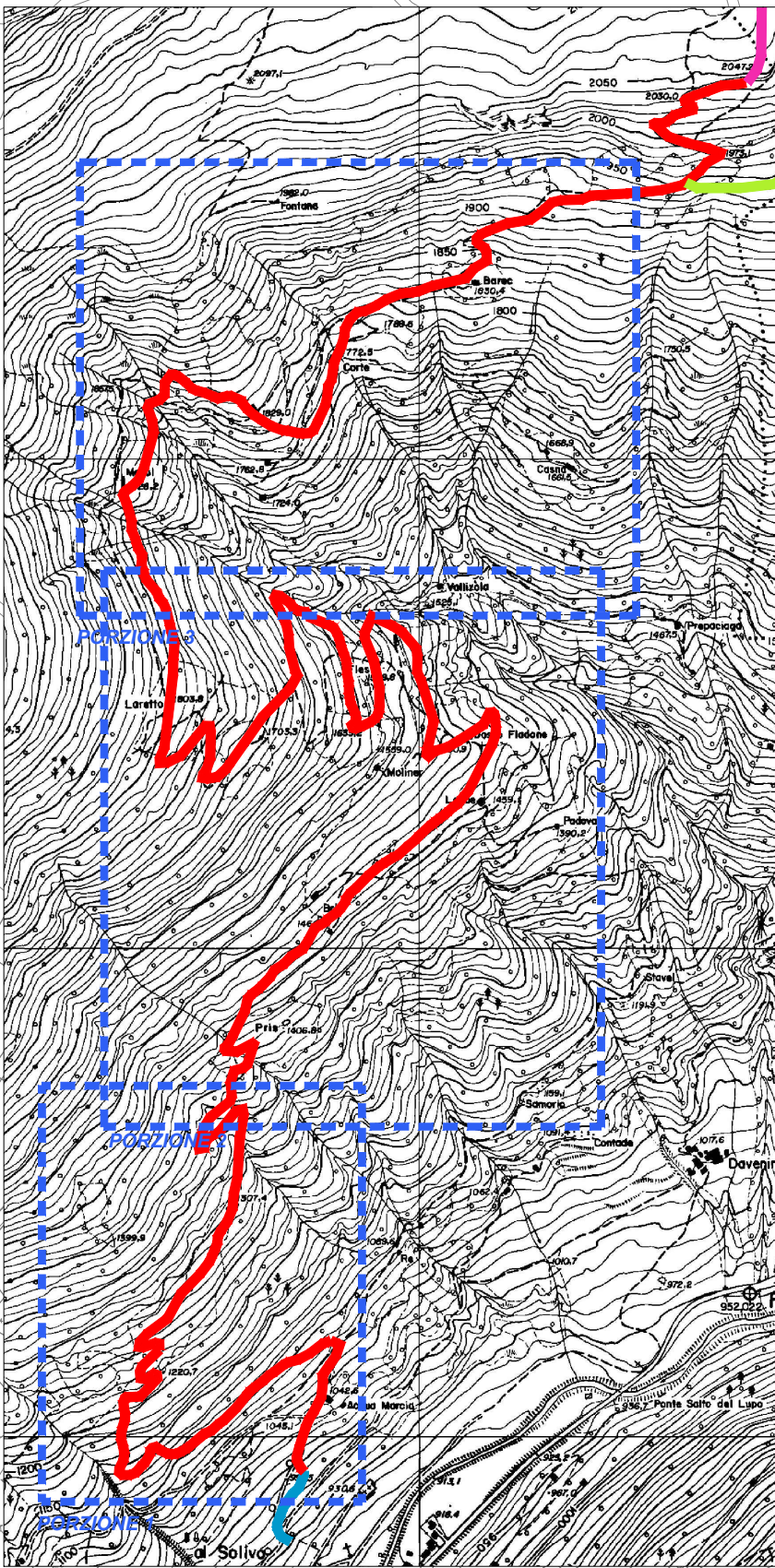
PLANIMETRIA - PORZIONE 1 - Scala 1:2000



FOTO 04



FOTO 03



KEYMAP

Sistemazione pavimentazione  
in selciato esistente  
Tratto 2 - 100,00 m

Ripristino cunetta  
laterale  
Tratto 2 - 25,00 m

Sistemazione pavimentazione  
in selciato esistente  
Tratto 1 - 100,00 m

rifacimento griglia raccolta  
acque meteoriche

Realizzazione di staccionata  
a protezione  
Tratto 3 - 55,00 m

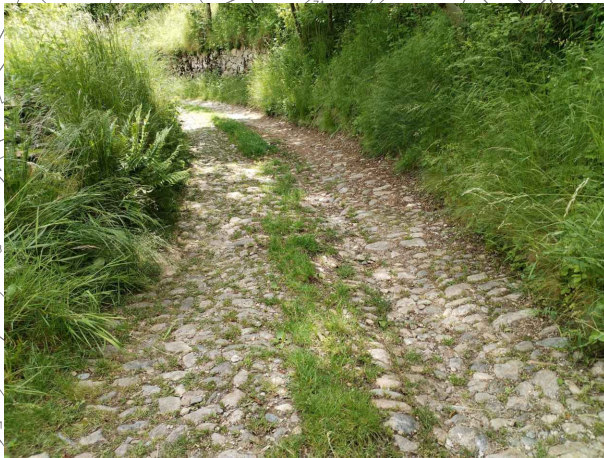


FOTO 02



FOTO 01

LEGENDA:

- Strada "Incudine - Pris - Barec - confine comunale"  
S017083\_00011 - II trattori con rimorchio  
esistente pubblica - 8.015,00 m
- Realizzazione di nuova pavimentazione in selciato con pietra locale e fondo in cemento  
Tratti con pendenza < 18%
- Sistemazione pavimentazione esistente tramite interventi puntuali di scarifica, realizzazione  
di nuova massicciata stradale in cls e pavimentazione in selciato con pietra locale annegata  
nel cemento - Tratti già pavimentati con pendenza > 18%
- Scarifica pavimentazione per livellamento e risagomatura terreno su tratti deteriorati con  
ricarico di inerti
- Regimazione acque mediante realizzazione di canali laterali, pulizia canali  
esistenti
- Posa di cunette trasversali per lo sgrondo della acqua meteoriche
- Messa in sicurezza di versante franoso tramite disaggio roccia pericolante e posa di reti  
di sicurezza
- Messa in sicurezza tramite rifacimento di staccionate ammalorate con con correnti in  
larice e piantoni in acciaio hea 120



COMUNE DI INCUDINE

MANUTENZIONE STRAORDINARIA E MESSA IN SICUREZZA  
STRADA VASP S017083\_00011 "INCUDINE - PRIS - BAREC -  
CONFINE COMUNALE" NEL COMUNE DI INCUDINE (BS)  
Intervento SRD08 - Investimenti in infrastrutture con finalità ambientali  
Azione 1 - Viabilità forestale e e silvo-pastorale

COMMITTENTE	<b>COMUNE DI INCUDINE</b> Via Sandro Pertini, 40 25040 - Incudine (BS) Tel. 0364/71368 - Fax. 0364/73003 email: info@comune.incudine.bs.it
PROGETTISTA	Arch. De Pedro Fabio Paspardo (Bs) CAP 25050 - Via Castagneto, 13 Cel. 338 3205056 PI 02655710982 Email: fabiodepedro@gmail.com



DOCUMENTO	PLANIMETRIA GENERALE INDIVIDUAZIONE INTERVENTI PORZIONE 1			
T03 A				
r00	FASE: PROGETTO ESECUTIVO			SCALA 1:2000
COMMESSA	EMISSIONE	CLIENTE	INCARICO	APPROVATO: Arch. De Pedro Fabio
	GENNAIO 2026		DICEMBRE 2025	VERIFICATO: Arch. De Pedro Fabio
				REDATTO: Arch. De Pedro Fabio

A TERMINE DELLE VIGENTI LEGGI SUI DIRITTI DI AUTORE QUESTO DISEGNO NON POTRA' ESSERE COPIATO, RIPRODOTTO O COMUNICATO AD ALTRE PERSONE O DITTE SENZA AUTORIZZAZIONE DI STUDIO ARCHITETTO ARCH. DE PEDRO FABIO